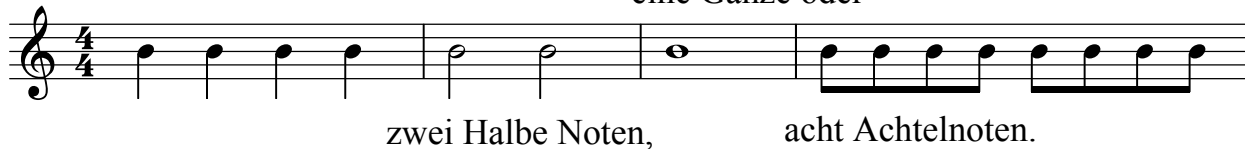
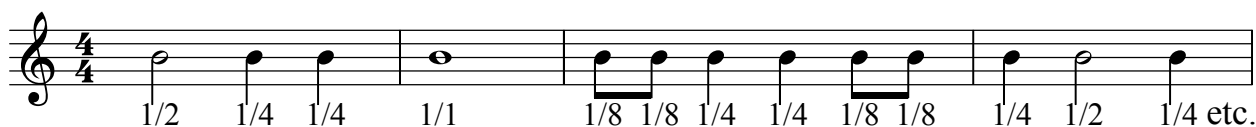


# Bruchrechnen mit Noten (Rhythmik - Notenwerte)

In einen 4/4-Takt passen vier Viertelnoten, eine Ganze oder



Man kann die Notenwerte aber auch mischen. Addierst Du die Notenwerte, so muss hier immer 1/1 herauskommen.



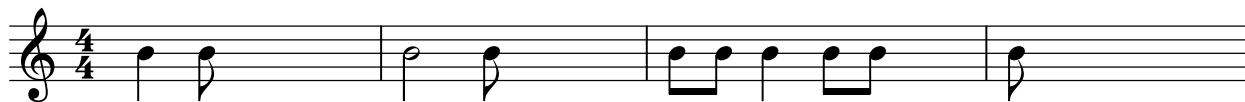
Aufgabe 1:

Stelle fest, ob die Takte vollständig sind, ob vielleicht ein Takt zu viele oder zu wenige Notenwerte enthält. Welcher Notenwert ist zuviel oder zuwenig? Es hilft, wenn Du Dir die Notenwerte unter die Noten schreibst. Auch die "Torte" kann helfen!



Aufgabe 2:

Vervollständige die Takte, so dass sie richtig ausgefüllt sind!



"Torten" zur Hilfe

